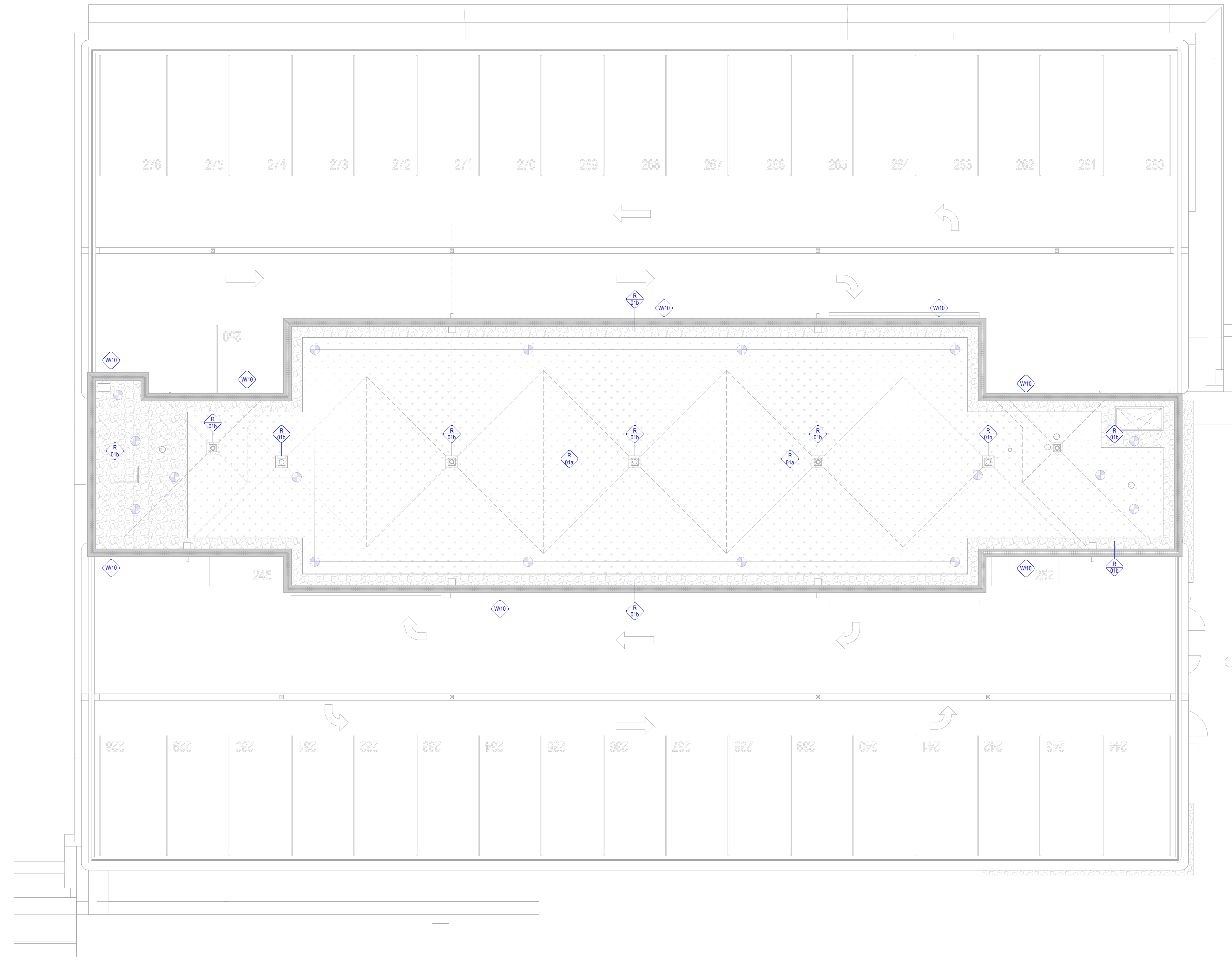


Půdorys 5NP - schéma povrchů



Půdorys střechy - schéma povrchů



Legenda množství ŠNP						
Č. M.	Název	S.V. mm	Plocha m ²	Podlažia	Stěna	Strop
0.01	Výztuha betonu	20000	3.53	dějovými náře	do výšky 300 mm nad podlažou/Podlažna nad PS2	podlažby nad PS2
0.02	Výztuha betonu	20000	3.53	dějovými náře	dějovými náře do výšky 300 mm nad podlažou/Podlažna nad PS2	podlažby nad PS2
0.01	Schodiště	4900	20.11	epoxydový náře	podlažby nad PS2	podlažby nad PS2
0.02	Planing	4900	679.25	epoxydový náře	podlažby nad PS2 + omítka imitace betonu	podlažby nad PS2
0.03	Schodiště	4900	20.11	epoxydový náře	podlažby nad PS2	podlažby nad PS2
0.04	Planing	4900	679.44	epoxydový náře	podlažby nad PS2 + omítka imitace betonu	podlažby nad PS2
0.05	Technická místnost	1500	9.52	epoxydový náře akusticko-izolační	podlažby nad PS2 + omítka imitace betonu	podlažby nad PS2

LEGENDA ZNAČENÍ



Označení skladeb střech (R), podlah (F), sítí (W)
viz. D.1.1 - 02 Výpis skladeb konstrukcí

Číslo parkovacího stání, naneseno bílou barvou viz. výpis cestovních výrobků.

Orientační systém natřeno příslušnou barvou pro dané podlaží viz. výpis ostatních výrobků

POZNÁMKY

1. Veškeré viditelné monolitické konstrukce budou provedeny v kvalitě pohledového betonu PB2
2. V rámci realizace nutno provést kladkový plán stropů a stěn, které budou podléhat schvalování ADP a IN.

SOUVISEJÍCÍ VÝKRESY

- Výpis povrchů konstrukcí viz. část dokumentace D.1.1.02
 kniha standardů viz. část dokumentace D.1.1.03
 Výpis oken viz. část dokumentace D.1.1.401
 Výpis dveří a vrat viz. část dokumentace D.1.1.402
 Výpis ostatních výrobků viz. část dokumentace D.1.1.403
 Výpis klempířských výrobků viz. část dokumentace D.1.1.404
 Výpis zámečnických výrobků viz. část dokumentace D.1.1.405
 Výpis překladů viz. část dokumentace D.1.1.406
 detaily viz. část dokumentace D.1.1.500

POZNÁMKY

VŠEOBECNÉ

- [illegible]

ARCHITEKTONICKO STAVEBNÍ ŘEŠENÍ
Umístění svítel řady VZT a od ní

- Konstrukce jsou katalány bez omeleňovacích úprav a základních výpočtů rozměrů (tj. bez povrchových a s nulovým laceracem a odcizkami nad ověry v základních stěnách delšími než 29 m musí být provedeny měření). Do velikosti ověry 500 mm budou převážně řešeny I. profily, nad tento rozměr budou použity systémové profily dvoudílné, ověry nad 290 převážně II. a III. profily.
- Nad ověry v základních stěnách delšími než 29 m musí být provedeny měření a koordinát se státního bodu stanovit. Pro účelů předání těchto ověřů je nutné dodržet minimální délku ucelení státním výrobcem v závislosti na státním rozpisu ověřů. Podání ověřů postupuje zejména s odbornými konstrukčními subjekty, jsou součástí dodávky projektu.
- Všechny prvky ověřů budou provedeny v provedení: materiál (stěny, podlahy, apod.) zůstávají v ústřední v prázdné podobě.
- Všechny prvky ověřů slouží účelům ověřování výšky v výšce 1,1 m a 1,6 m nad podlahou.
- Všechny pohledy budou a základní ověřovací prvky budou ověřovací protahovací nářadí, pohledy budou provedeny v kvalitě PS2

0,000 = 439,50 m n. m. (B. p. V.)

generální projektant

A99 Atelier 99 s.r.o.
Purkyňova 71/99
612 00 Brno

architekt Ing.arch. Dana Lošáková

HIP Ing. Tom Pulkrábek

ved. projektant	Ing. Marie Kudělková	zodp. projektant	Ing. M.
-----------------	----------------------	------------------	---------

Parkovací dům Oblastní nemocnice Trutnov

název stavby

objekt

Cast

název dokumentu

projektant část

číslo per...

S001

datum 01/2024

stupeň	DP
--------	----

měřítko 1:100

Číslo přílohy

111.DPS